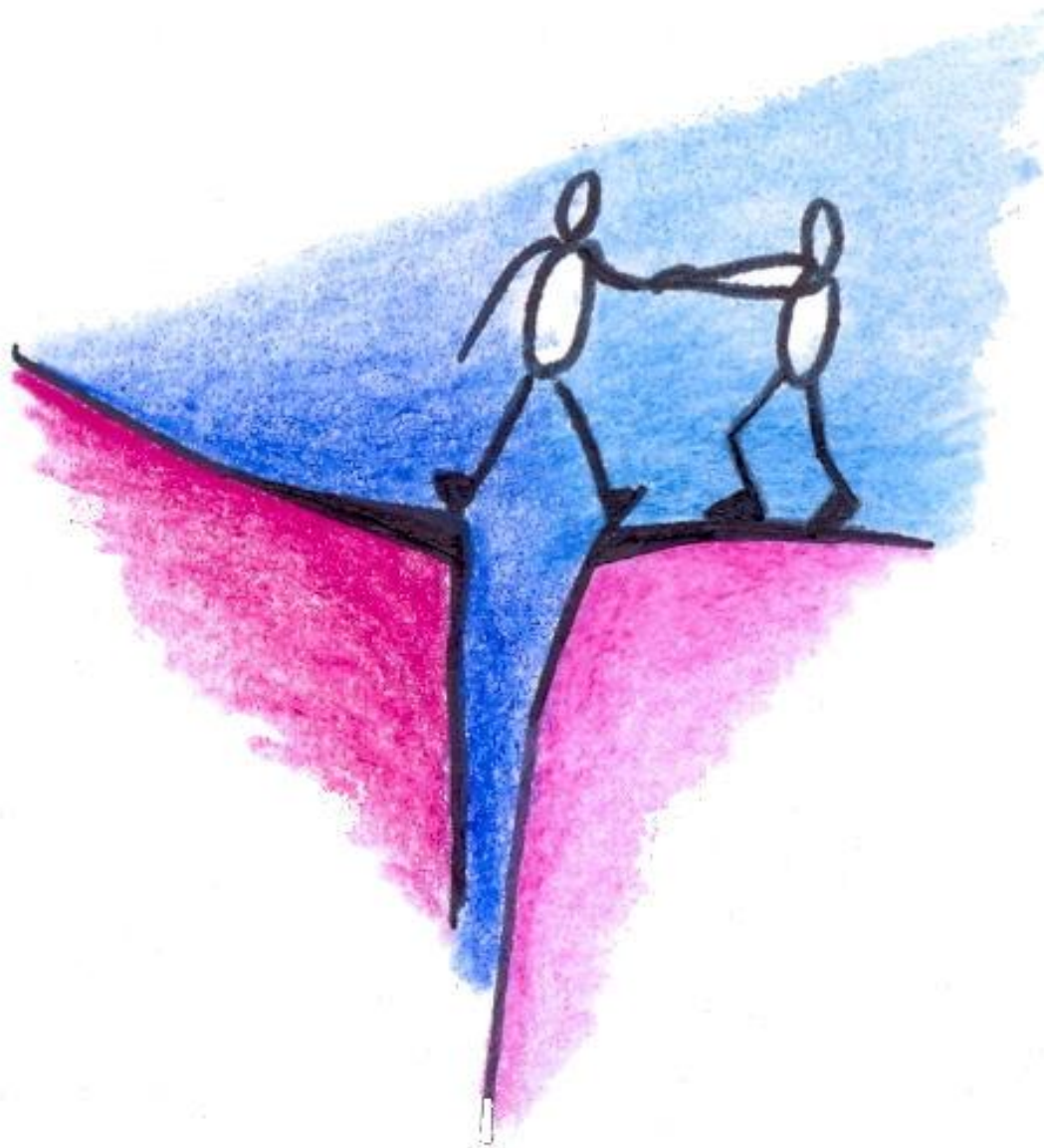


Fachtagung 2009

Mittwoch, 18. November 2009
Hergiswil, NW

**STARKE SCHULEN -
BEWÄLTIGEN AUCH KRISEN**



Allgemeine Informationen zur Fachtagung VSLCH vom 18. November 2009

- Veranstalter** Verband Schulleiterinnen und Schulleiter Schweiz VSLCH
- Tagungsort** Loppersaal, 6052 Hergiswil/NW
- Anmeldung** Bitte **pro Person** je einen Anmeldetalon senden/faxen an:
Sekretariat VSLCH, Bernardastrasse 38, 5442 Fislisbach
Fax Nr 056 534 09 90
E-Mail Formular auf www.vslch.ch → Fachtagung
vsch@vslch.ch
- Anmeldeschluss** **Mittwoch, 4. November 2009!**
(Sollte es Platzprobleme geben, werden Sie elektronisch benachrichtigt; bezahlte Tagungsbeiträge haben Vorrang). Eine Anmeldung beim Tagungsbüro ist generell möglich (ausser bei Vollbelegung → bitte Homepage beachten!); Sie bezahlen bar und einen Zuschlag von Fr. 20.-.
Alle Tagungsunterlagen können auch von unserer Homepage heruntergeladen werden → **www.vslch.ch**
- Tagungskosten + Unterlagen** Die Kosten betragen Fr. 110.- für eingeschriebene Mitglieder und Fr. 200.- für Nichtmitglieder. Darin inbegriffen sind Tagungsgebühr, Getränk beim Eintreffen mit Gipfeli und das gewählte Mittagsmenu (inkl. Mineralwasser). Erst mit der Einzahlung der Tagungskosten gilt die Anmeldung als definitiv. **Sie wird nicht bestätigt.**
Zu Beginn der Tagung erhalten Sie den Mittagsson und allfällige Tagungsunterlagen.
- Abmeldung** Rückerstattungen sind in begründeten Fällen möglich:
Termin bis Freitag, 20. November 2009, danach verfallen sie.
Dazu senden Sie einen Einzahlungsschein an:
Sekretariat VSLCH, Bernardastrasse 38, 5442 Fislisbach.
- Einzahlung** Mittels beiliegendem ES auf das Konto der NKB, Stans,
Clearing 779, PC: 60-14-3 (Kto:01-40-154131-00)
IBAN CH77 0077 9014 0154 1310 0
- Bitte auf dem Einzahlungsschein unter „Mitteilungen“ unbedingt vermerken, für wen der Betrag eingezahlt wird (Name, Vorname); auch wenn z.B. von einer Gemeindekasse der Beitrag bezahlt wird!**
- Testathefte** Die Testathefte bitte ausfüllen: („Fachtagung VSLCH 2009“).

Programm der Fachtagung VSLCH vom 18. November 2009

08.30 Eröffnung Tagungsbüro, Cafeteria, Ausstellung

09.15 Begrüssung

09.30 **Starke Schulen -stärken!**
Otto Herz, Pädagoge und Diplom-Psychologe

10.15 **Pause**

10.30 **Umgang mit schweren Krisen**
Lic. theol. Christian Randegger, Co-Autor Krisen Kompass

*Weitere Informationen zu unseren Referenten finden Sie auf unserer Homepage
www.vslch.ch → Fachtagung*

11.30 **Positionsbezug Vorstand VSLCH**

12.15 Mittagessen, Pause

14.15 **Workshops**
Eine reiche Auswahl an Workshops wie:
Das Zürcher Ressourcenmodell für Schulleitungen; Auf das Schulklima kommt es an!; Gemeinsam Lösungen visualisieren – kooperativ Massnahmen entwickeln; Gewaltprävention Stadt Zürich; Schulen im Wandel- Sursee und Stans; Einführung eines Krisenkonzeptes; Stille Wasser ... von der Gefahr des Schweigens; Krisenkompass – neue Handreichung für schwere Krisen im Kontext Schule; Gesundheitsförderung wirksam planen - als ganze Schule; Sexuelle Ausbeutung von Kindern durch Lehrpersonen- eine Spannungsfeld für alle Beteiligten; Die Kraft des Humors; Früherkennung von Depression, Krisen, Suizidgefährdung bei Jugendlichen; Gemeinsam gegen Mobbing in der Schule; Spontan handeln in Krisensituationen

Da zum Zeitpunkt des Drucks des Tagungsprogrammes noch nicht alle Workshops bestätigt waren, wird das definitive **Programm** der **Workshops** ab **Mitte August 2009** auf unserer **Homepage** zum Download bereit stehen: www.vslch.ch → Veranstaltungen

16.00 Ende der Tagung

An-/Rückreise

per Auto Autobahn A2 ab Luzern Richtung Gotthard bis Ausfahrt Hergiswil. Es stehen zwei gebührenpflichtige Parkhäuser (1+2) zur Verfügung

per Bahn bis Hergiswil Fussmarsch
ab Bahnhof Hergiswil Matt (8) fünf Minuten
ab Hergiswil Dorf (7) zehn Minuten.

Fahrplan: Zürich HB ab 07.35 → Luzern an 08.25 / Bern ab 07.04 → Luzern an 08.30
Umsteigen in Olten an 07.30/ ab 07.49!

Gratis Shuttle Bus für Benützer/-innen des öffentlichen Verkehrs:

Auch dieses Jahr besteht die Möglichkeit, von Luzern nach Hergiswil und zurück, einen Gratisbus zu benützen. Wenn Sie daran Interesse haben, kreuzen Sie die entsprechenden Felder auf der Anmeldung an, damit wir genügend Fahrplätze organisieren können.

Abfahrt des Busses ist beim „Inseli“ (Busparkplatz). Ausgang „Kultur- und Kongresszentrum“ (ganz rechts aus der Zugeinfahrtrichtung gesehen) - zwischen Post und Kongresszentrum vorbei; ca. 2 Minuten. Schüler/-innen weisen den Weg.

Situationsplan Hergiswil



- | | | | |
|-----------------------------|-----------------|--------------------------|------------------------------------|
| 1 Einstellhalle Dorf | 7 Bahnhof | 13 Schulhaus Grossmatt | ☰ Fussweg |
| 2 Einstellhalle Loppersaal | 8 Station Matt | 14 Sportanlage Grossmatt | ≡ Zufahrt Einstellhalle Loppersaal |
| 3 Parkplatz | 9 Schiffstation | 15 Loppersaal | |
| 4 Carparkplatz „Oberkirche“ | 10 Post | 16 Sportplatz Dorf | |
| 5 Parkplatz Badi | 11 Kath. Kirche | 17 Schulhaus Dorf | |
| 6 Parkplatz IHA | 12 Ref. Kirche | 18 Schulhaus Matt | |